

TRADING CONCEPT ตอน Mean Reversion

สวัสดีครับท่านนักลงทุน ช่วงที่ผ่านมาจารย์ดีได้มีโอกาสจัดสัมมนาเกี่ยวกับการสร้างระบบเทรด ซึ่งในช่วงทำยได้มีการพูดคุยแลกเปลี่ยนมุมมองเกี่ยวกับการหาจุดเข้าออก ซึ่งมีความเห็นหนึ่งที่เป็นแนวคิดที่น่าสนใจมาก และผมขออนุญาตนำมาขยายความ ต่อยอดและเล่าสู่กันฟังในที่นี้ครับ

แนวคิด เริ่มมาจาก พอเราดูกราฟ จะเห็นว่าปกติ **ราคา** กับ **เส้นค่าเฉลี่ย** แม้ไปด้วยกันแต่ก็ไม่ได้เท่ากันเสมอไป เหมือนในรูปช่วงที่ราคาเหนือกว่าเส้นค่าเฉลี่ยไปมาก ๆ ก็จะวกกลับลงมา หรือ พอราคาต่ำกว่าเส้นค่าเฉลี่ยมาก ๆ ราคา ก็จะวกกลับขึ้นไป



นี่ถึงภาพเหมือนมีหนึ่งสติ๊กผูกราคาติดไว้กับเส้นค่าเฉลี่ยอยู่ ดังนั้น พอมันห่างกันมาพอ หนึ่งสติ๊กก็จะดึงราคากับเส้นค่าเฉลี่ยเข้าหากันนั่นเอง

แล้วจะอย่างไรกันดี ก็ง่าย ๆ ครับถ้าเห็นราคาต่ำกว่ามาก ๆ จนคิดว่าหนึ่งสติ๊กใกล้สุดก็เข้าซื้อ กลับกันพอเห็นราคาอยู่เหนือเส้นค่าเฉลี่ยมาก ๆ หนึ่งสติ๊กใกล้สุดก็ขายออกไปก่อน แนวคิดแบบนี้ ถ้าศึกษาให้ดี คำเรียกกันว่า **Mean Reversion**

Momentum vs Mean Reversion

แรกเริ่มเดิมทีส่วนใหญ่ักลงทุนสายเทคนิค เราจะแบ่งเป็นชาวไล่ กับชาวสวนครับ

ชาวไล่ คือ คนที่เล่นตามแนวโน้ม (Momentum) กลยุทธ์ต่างๆ ที่เราคุ้นเคย เช่น ซื้อเมื่อผ่านแนวต้านที่ High เดิมตามแบบของ donchian สัญญาณจากเครื่องมือทางเทคนิคตัดกัน เช่น เส้นค่าเฉลี่ย MACD Stochastic RSI เป็นต้น

ชาวสวน คือ คนที่เล่นสวนแนวโน้ม เห็นราคาขึ้นก็ขาย หรือเห็นราคาลงก็ซื้อ (ภายใต้กลยุทธ์หรือความเชื่อบางอย่าง) ซึ่งกลุ่มนี้นับเป็น **Mean Reversion** ตัวอย่างก็เช่น ภาพด้านบน เมื่อราคาเคลื่อนจากสิ่งที่ควรจะเป็น เช่นลงไปมาก ก็เตรียมซื้อ ขึ้นไปมากก็

เตรียมขาย ความจริงสิ่งหนึ่งของธรรมชาติคือ **ของทุกสิ่งจะมีจุดสมดุลในตัวเอง การเคลื่อนจากจุดสมดุล ไม่ว่าจะทางไหนก็ตาม มันจะอยู่ได้ไม่นานครับ ต้องกลับไปจุดสมดุลในที่สุด** (ลองนึกถึงหนุ่มน้อยกำลังจิบสาว ช่วงโปร อะไรดีมีให้เห็นหมด แต่พอเวลาผ่านไป ก็เลี้ยงไม่ได้ที่จะกลับเข้าสู่จุดสมดุล) จุดสำคัญคือรู้แบบนี้แล้ว เราจะสร้างประโยชน์จากความจริงนี้อย่างไร ค่อยๆ ไปดูกัน

อุปสรรคในการทำ Mean Reversion

1. อะไรคือจุดสมดุล หรือ Mean

ขอยกตัวอย่าง บทวิเคราะห์พื้นฐาน ท่านนักลงทุนคงคุ้น ๆ กับพูดทำนองว่า “หุ้นตัวนี้ Fair Price 15 บาท ราคาปัจจุบันอยู่ที่ 10 บาท ดังนั้นเหลือ Up side 5 บาท (50%) แนะนำ ซื้อ”

นี่ก็เป็นตัวอย่างหนึ่ง คือ เราเชื่อว่าจุดสมดุลคือ ราคาที่ควรจะเป็น และเมื่อปัจจุบัน ราคาไม่อยู่ที่จุดนั้น แปลว่าทำยที่สุดควรกลับเข้าสู่จุดสมดุล เราจึงหาประโยชน์โดยการเข้าซื้อ

ดูสายเทคนิคบ้าง เราอาจเลือกใช้เส้นค่าเฉลี่ยของราคา มาเป็นสิ่งที่ควรจะเป็น เพราะอย่างน้อยเส้นค่าเฉลี่ยก็สื่อถึงราคาเฉลี่ยที่คนในช่วงนั้นประเมินแล้วยอมซื้อขายกัน จึงพอถือว่าเป็นจุดสมดุลได้

เห็นไหมครับ จุดสมดุลแท้จริงแล้วอาจไม่มี เพียงแต่เรา จะเลือกแนวคิด ยึดจุดไหนมาใช้อ้างอิงเพื่อทำกำไรเท่านั้น

2. เวลาเปลี่ยน อะไรเปลี่ยน

ตามข้อแรกเลย หากในมุมมองพื้นฐาน เราเข้าซื้อที่ 10 บาทเรียบร้อย รอเวลาให้ราคาเท่าจุดสมดุล ปรากฏว่าผ่านไปครึ่งปี บอออกใหม่ กำไรลด นักวิเคราะห์ปรับแก้ Fair Price จาก 15 บาทมาเหลือ 10 บาท ... !#>%& สรุปคือ **ราคาเท่าจุดสมดุล แล้วจริง ๆ แต่เราเจ๊งครับ** เพราะสิ่งที่เปลี่ยนดันเป็นจุดสมดุล

มุมมองเทคนิคก็ไม่ต่างกัน เจอหุ้นตกต่ำกว่าเส้นค่าเฉลี่ยมาก เข้าไปซื้อ พอซื้อเสร็จลงต่อ เส้นค่าเฉลี่ยก็จะตามลงมาหาเราเองเหมือนกัน

3. หนึ่งสติ๊กเหนียวแค่ไหน

ข้อจำกัดอย่างหนึ่งของ **Mean Reversion** คือ หนึ่งสติ๊กเหนียวได้แค่ไหน ในตัวอย่างแรก Fair Price 15 บาท ราคาปัจจุบันอยู่ที่ 10 บาท มี Up side เราเลยซื้อ เชื้อใหม่ครับ ก่อนหน้านั้น ราคาเคยอยู่ 13 12 หรือ 11 บาท มันก็มี Up side มาตั้งแต่ตอนนั้นแล้วครับ (บางทีคนที่ติดตอยมาตั้งแต่ตอนนั้น) แล้วจะรู้ได้อย่างไรว่าต่อไปราคาจะไม่ลงไป 9 8 หรือ 7 บาท

ลักษณะนี้ ภาษาการเทรดเรียกว่า **รับมีดครับ (ลับมีด** ดี เพราะช่วยให้คม แต่รับมีดแบบนี้มีสิทธิแผลหะวะหะได้)

4. ความเครียด

จะเห็นได้ว่า การเทรดแบบนี้ผันตลาด ย้อนทิศทางกับคนอื่น ๆ จึงมักมีความกดดันสูง ต้องกล้ามาก นักลงทุนจึงต้องควบคุมอารมณ์ความรู้สึกได้ดี และมีวินัยอย่างมาก

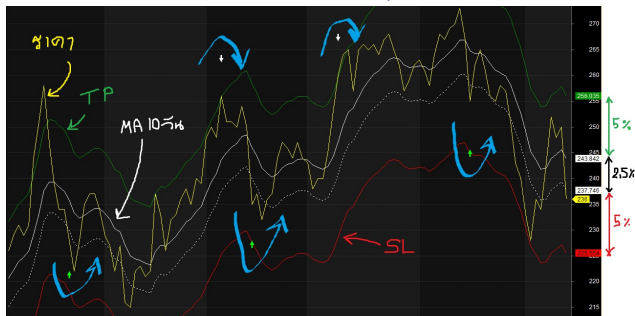
จารย์ที่ว่าเอาแค่ 4 ข้อ ก่อน เด่วทางนักลงทุนจะท้อไปก่อน อย่าเพิ่งท้อนะครับ สุดท้ายวิธีไหนสร้างกำไรได้ ดีหมดครับ

ตัวอย่างระบบ Mean Reversion อย่างง่าย

#1 : MA

ใช้ราคา กับเส้นค่าเฉลี่ย EMA 10 วัน

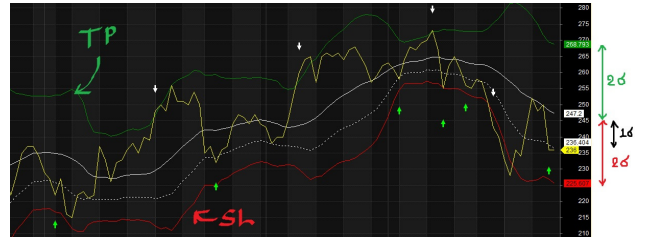
- ซื้อเมื่อราคาอยู่ต่ำกว่าเส้น EMA 2.5%
- ขายทำกำไรเมื่อ ราคาขึ้นไปแตะเป้า TP (เหนือ EMA 5%)
- ขายตัดทอนส หากราคาลงแตะ SL (ใต้จุดซื้อ 5%)



จารย์ดีทดลอง Back Test บนหุ้น SET50 ช่วง 2011 ถึงปัจจุบัน โดยแบ่งเป็น 5 ไม้ และเข้าที่ราคาเปิดของวันถัดไป พบว่า ระบบให้ผลตอบแทนเฉลี่ยประมาณ 8% ต่อปี (ไม่น่าประทับใจ เมื่อเทียบกับค่าเฉลี่ยตลาด 6%) แต่มีข้อดีคือค่อนข้างแม่นยำ มี %win สูงถึง 58% ที่เดียว แบบนี้น่าจะเรียกได้ว่า เส้นมันส์ สุกๆ ได้กำไรบ่อย แต่จะหวังรวยเป็นกอบเป็นกำยังยากครับ

#2 : Bollinger Band

หากใครแม่นเทคนิคคอล คงเริ่มคิดว่าการกำหนดกรอบ % คงที่ อาจไม่เหมาะ เพราะราคามีแกว่งแรง/เบา จารย์ดีเลยลองมาใช้ Bollinger Band 20 วัน โดยให้ Bollinger Top/Bottom เป็นจุด TP/SL ตามลำดับ โดยจุดเข้าคือระดับ 1σ ใต้เส้นกลาง



พบว่าได้ผลไม่ต่างกันมาก คือ CAGR เฉลี่ยประมาณ 10% ต่อปี เหตุผลหนึ่งคือลักษณะของระบบนี้ จะไม่เน้นการกินค่าใหญ่ ทำให้เกิดการขายหมูอยู่บ่อย ดังนั้นใครจะนำไปใช้อาจต้องมีการปรับแต่งบางอย่างเพิ่มเติมครับ

ระบบ Mean Reversion อื่น ๆ

มีการประยุกต์ใช้อีกมากมาย ขอยกบางตัวอย่างเพิ่มเติม

P/E เป็นการใช้ค่า P/E ในอดีตหรือในอดีตอุตสาหกรรมประกอบเพื่อกำหนดเป็น P/E ดุลยภาพ และหาประโยชน์เมื่อ P/E สูงหรือต่ำเกินไป (สิ่งที่ต้องระวังคือ EPS ที่อาจเปลี่ยนได้ในอนาคต)

Pair Trade เป็นการหาหลักทรัพย์ 2 สิ่งที่มีความสัมพันธ์กันสูง เช่น หุ้นลักษณะใกล้เคียงกันในกลุ่มเดียวกัน ดังนั้นแนวโน้มดี/ร้ายย่อมจะไปด้วยกัน ให้สร้างจุดสมดุลจากสัดส่วนของราคาหุ้น 2 ตัวนั้น เมื่อตัวใดขึ้นหรือลงมากเกินไปเมื่อเทียบกับอีกตัว ก็สามารถทำกำไรได้นั่นเองครับ...จารย์ดี

คำคมเขียนหุ้น



วิลเลียม คาเมรอน (William J. Cameron)

“เงินตรา มีอาจ
บันดาลให้เกิด **ความคิด**
แต่เป็น **ความคิด...**
ที่บันดาลให้เกิด**เงิน**”

“Money never starts an idea; it is the idea that starts the money.”

รายงานฉบับนี้จัดทำขึ้นโดยข้อมูลเท่าที่ปรากฏและเชื่อว่าน่าเชื่อถือได้แต่ไม่ถือเป็นการยืนยันความถูกต้องและความสมบูรณ์ของข้อมูลใดๆ โดยบริษัทหลักทรัพย์ ยูเอสบี เคย์ เฮียม (ประเทศไทย) จำกัด (มหาชน), ผู้จัดทำขอสงวนสิทธิ์ในการเปลี่ยนแปลงความเห็นหรือประมาณการต่างที่ปรากฏในรายงานฉบับนี้ โดยไม่ต้องแจ้งล่วงหน้า รายงานฉบับนี้มีวัตถุประสงค์เพื่อใช้ประกอบการตัดสินใจของนักลงทุน โดยไม่ได้เป็นการชี้นำชักชวนให้นักลงทุนทำการซื้อหรือขายหลักทรัพย์ หรือตราสารทางการเงินใดๆ ที่ปรากฏในรายงาน